

## 保 守 サ ー ビ ス 依 頼 書

製品を御使用いただいているお客様（ご依頼者様）について、空欄を御記入ください。

記入日	年 月 日
会社名	
住所	〒
部署名	
担当者氏名	(フリガナ) _____ 役職
電話番号	
FAX 番号	
E-mail	

デモ機の貸し出しが必要な場合は、先に日程確認のため御連絡ください。

OR-0012「保守サービスについて」をお読みいただき、空欄をご記入ください。

対象機器型名 製品番号 (SN)	
御依頼内容及び 確認できる症状 (動作可否・頻度・状況 等)	..... ..... ..... ..... .....
その他、気になる点など (必要なオプションに ○をしてください)	検査成績書転記 オプション

- 本紙の情報は、御連絡や機器の返送等に使用いたします。移転や連絡先の変更等があった場合は、速やかに御連絡ください。本紙に記入して E メールや FAX で送付していただくか対象機器に同梱して弊社まで送付ください。
- 保守サービスの対象機器を出される際の送料は、お客様にてご負担をお願いいたします。
- 修理をキャンセルされた場合は『技術診断料』を頂戴します。
- 修理不能となった場合は『技術診断料』を頂戴します。今後のことをお打ち合わせさせていただきます。
- 症状が確認できない場合は『修理基本料』を頂戴します。また使用環境の影響が考えられます。お打ち合わせさせていただきます。
- お預かり機器は修理可否に関わらず原則的に返却させていただきます。
- 機器のお預かり後、6 ヶ月間の保管期間をもって、お客様が保守サービスを受ける機器の所有権を放棄したものとさせていただきます。この時は、保管並びに処分に要する費用を請求できるものとします。
- 1年に1度は点検整備を弊社にご依頼されることを推奨します。運用時の安心安全に加え、保守サービス依頼時の料金がお得になります。

御記入内容を御確認の上、修理機器を下記住所へ発送くださいますようお願いいたします。

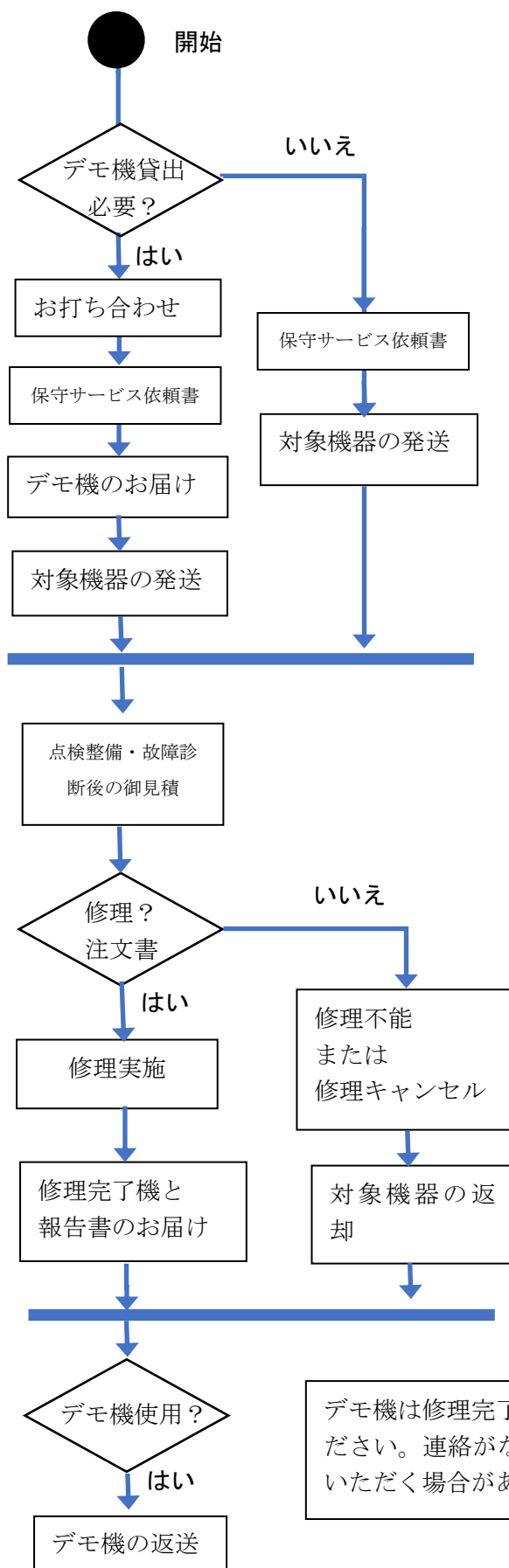
[送付先]〒196-0013 東京都昭島市大神町3-22-11 志茂ビル2F

センサーテクノロジー株式会社 点検修理係 宛

メール: support@sensortechonology.co.jp

電話番号: 042-544-5470 FAX: 042-544-5469

# 保守サービス依頼の流れ



保守サービス依頼書は必ず御記入ください。

原則注文書が到着後に修理を行います。修理を行わない場合は、通常は着払いで機材を返却します。

お預かり機器は修理可否に関わらず原則返却させていただきます。御見積後1ヶ月以上、修理可否に関して御連絡を頂けない場合は、修理を行わずに返却させていただきます。『技術診断料』を頂戴いたします。お預かりした日から6ヶ月間の保管期間の経過をもって、お客様が機材の修理品の所有権を放棄したものをさせていただきます。この時は、保管並びに処分に要する費用を請求できるものとします。

デモ機は修理完了機のお届けから原則7日目までに返送ください。連絡がなく期日を過ぎた場合は費用を請求させていただきます場合があります。